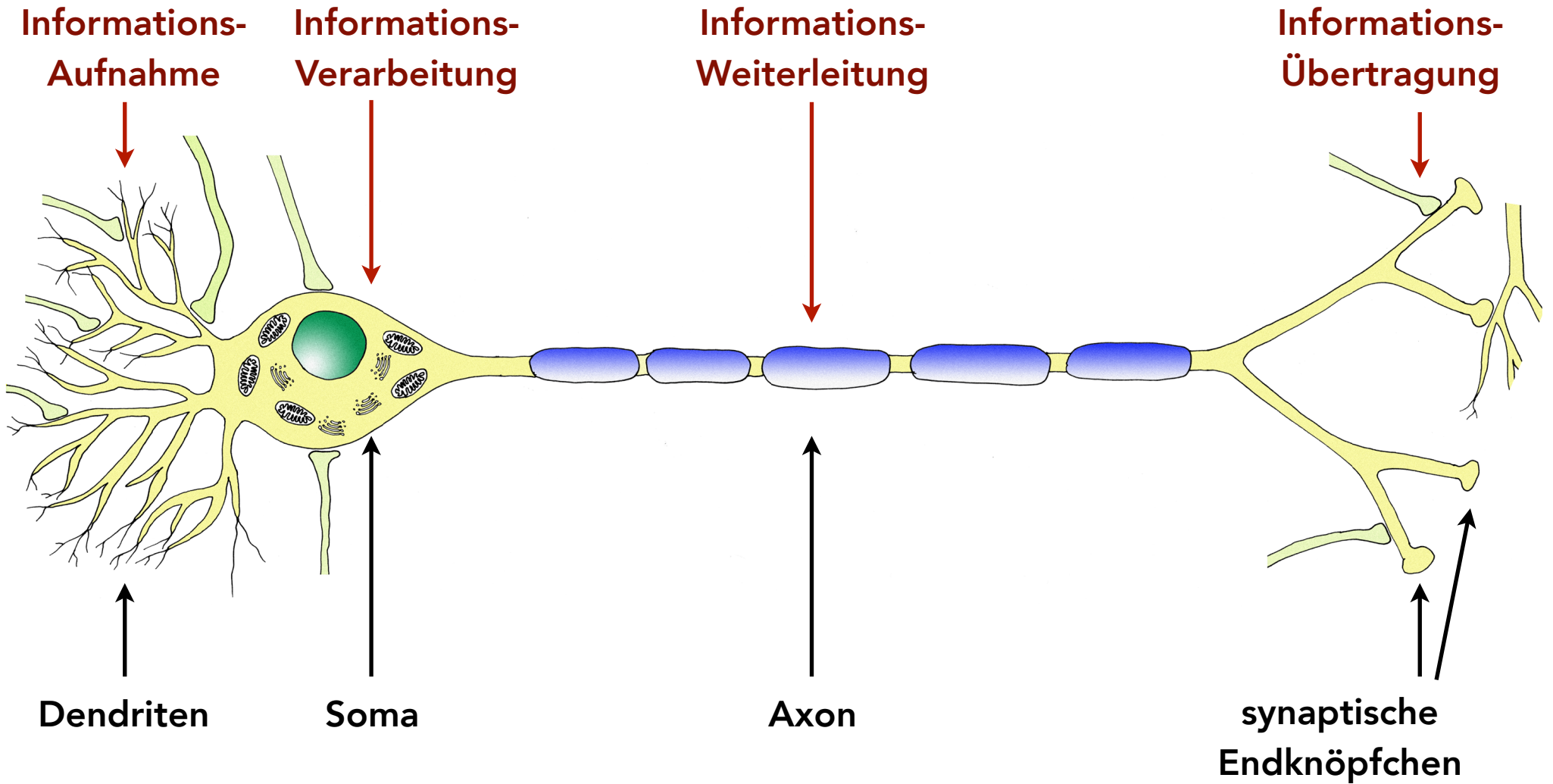
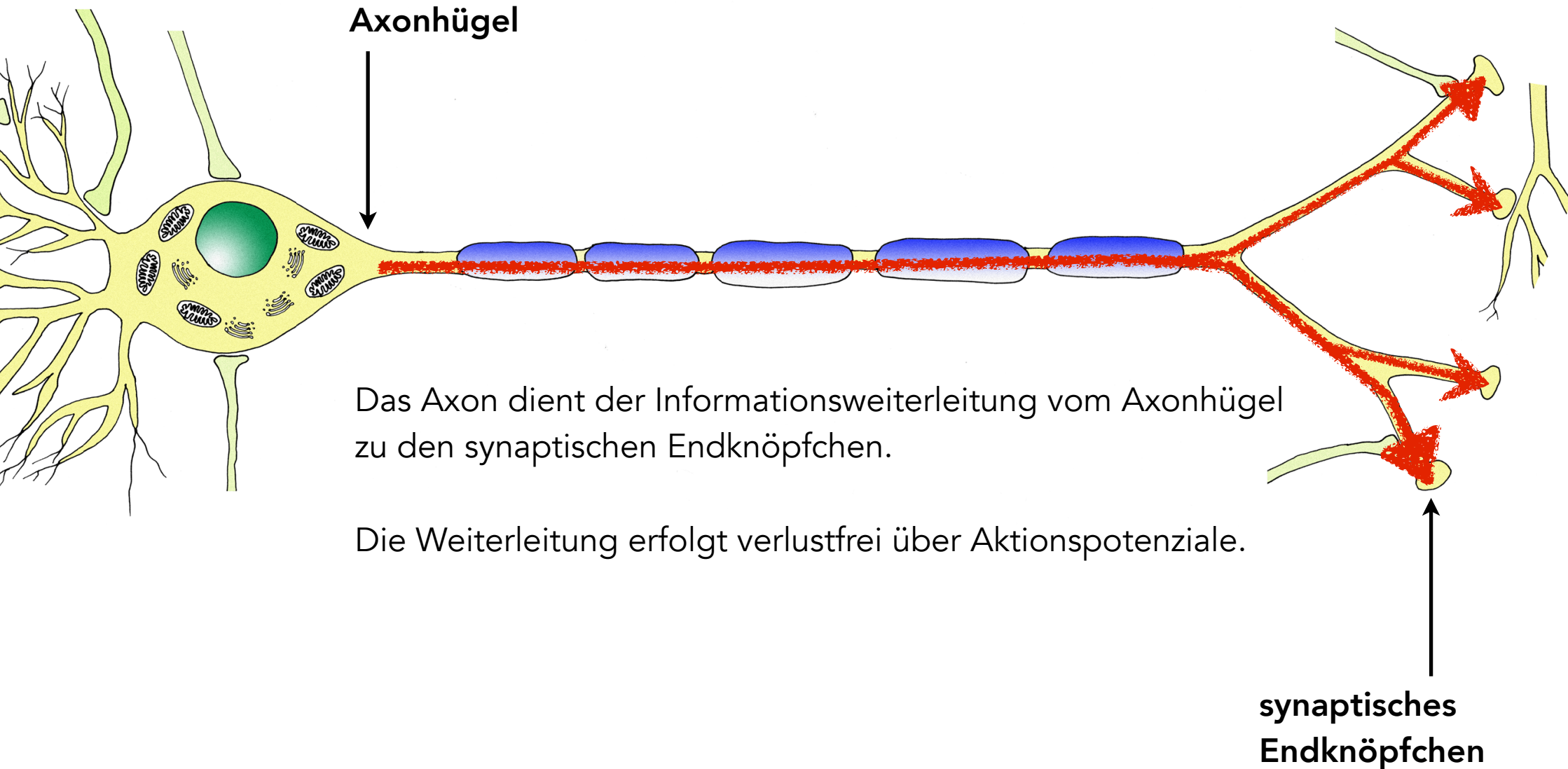


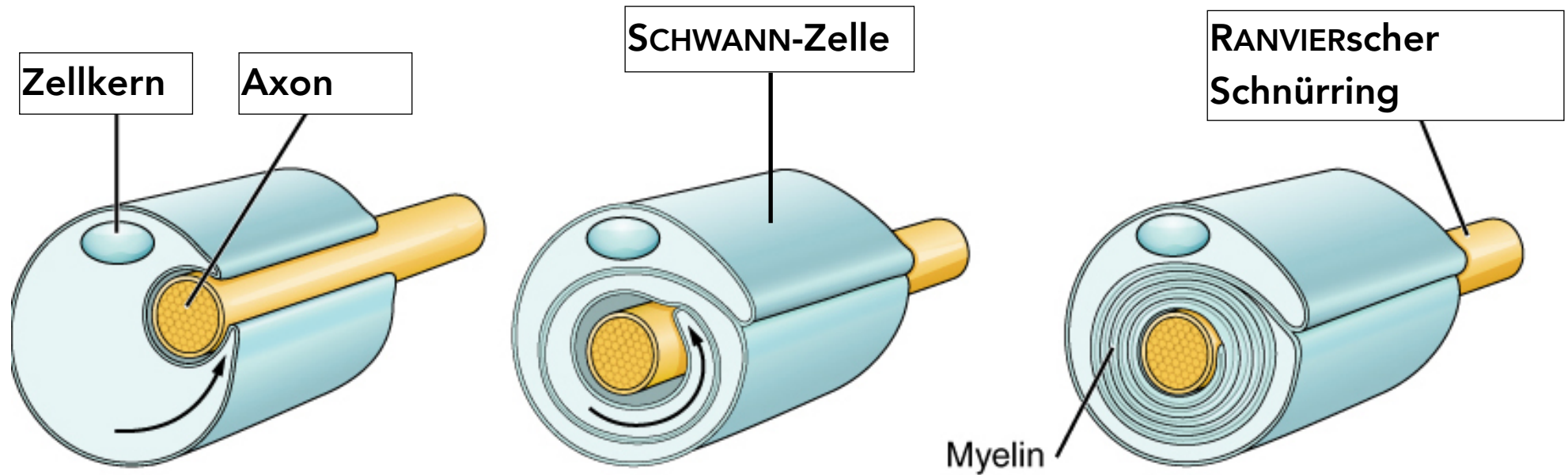
# Funktionsabschnitte eines Neurons



# Axon



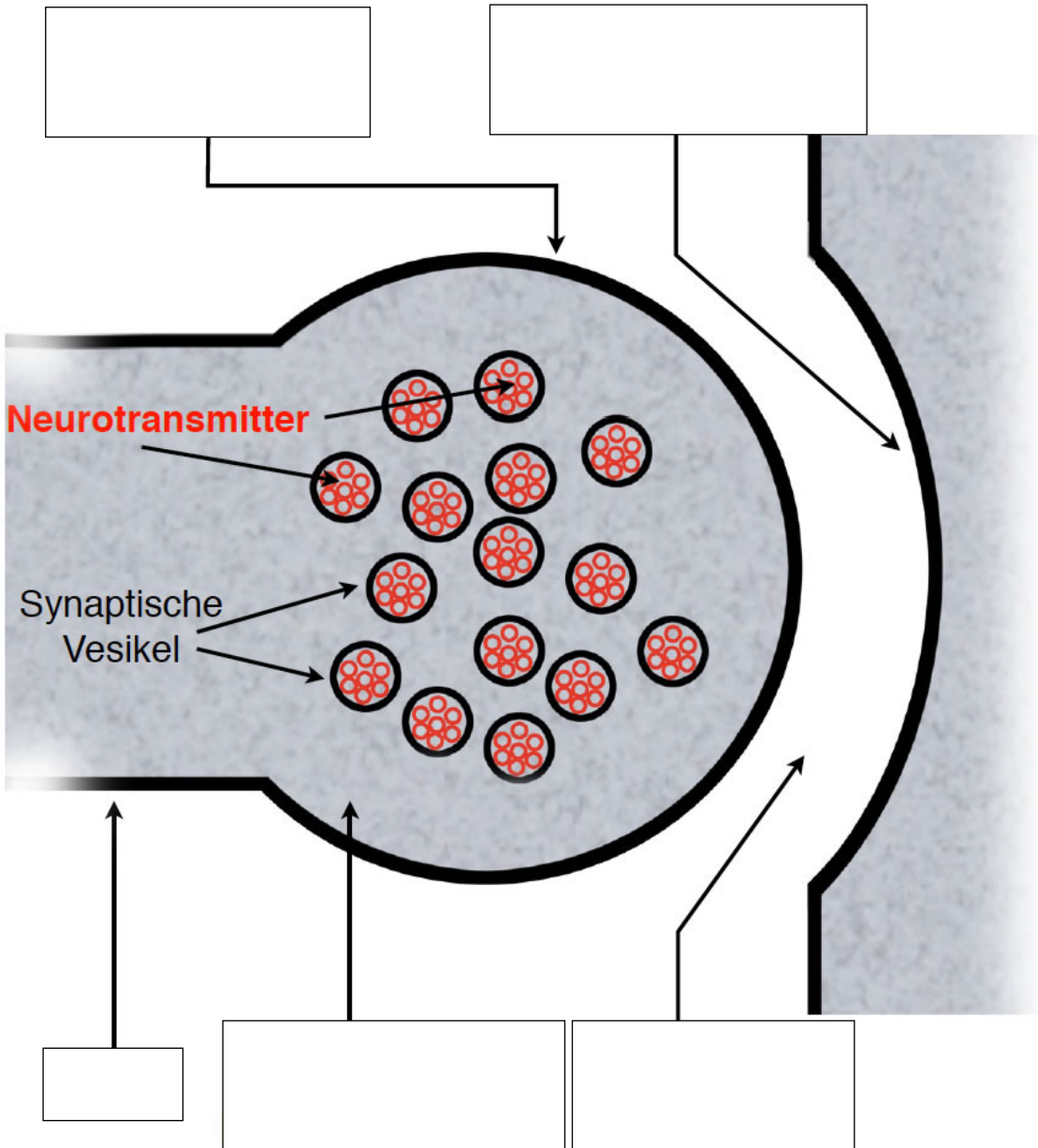
# Myelinscheide



Die Myelinscheide besteht aus einzelnen SCHWANN-Zellen, die sich während ihres Wachstums um das Axon "herumwickeln".

Quelle: [Wikipedia](#), Autor: OpenStax  
This file is licensed under the [Creative Commons Attribution 4.0 International](#) license.

# synaptische Endknöpfchen



Quelle: [www.u-helmich.de](http://www.u-helmich.de)  
Autor: Ulrich Helmich

# Funktionsvielfalt der Neurone

## Rezeptoren / sensorische Neurone

Neurone, deren Dendriten zur Aufnahme von Reizen umgebildet sind, zum Beispiel Sehzellen der Netzhaut oder die Muskelspindeln.

## afferente Neurone

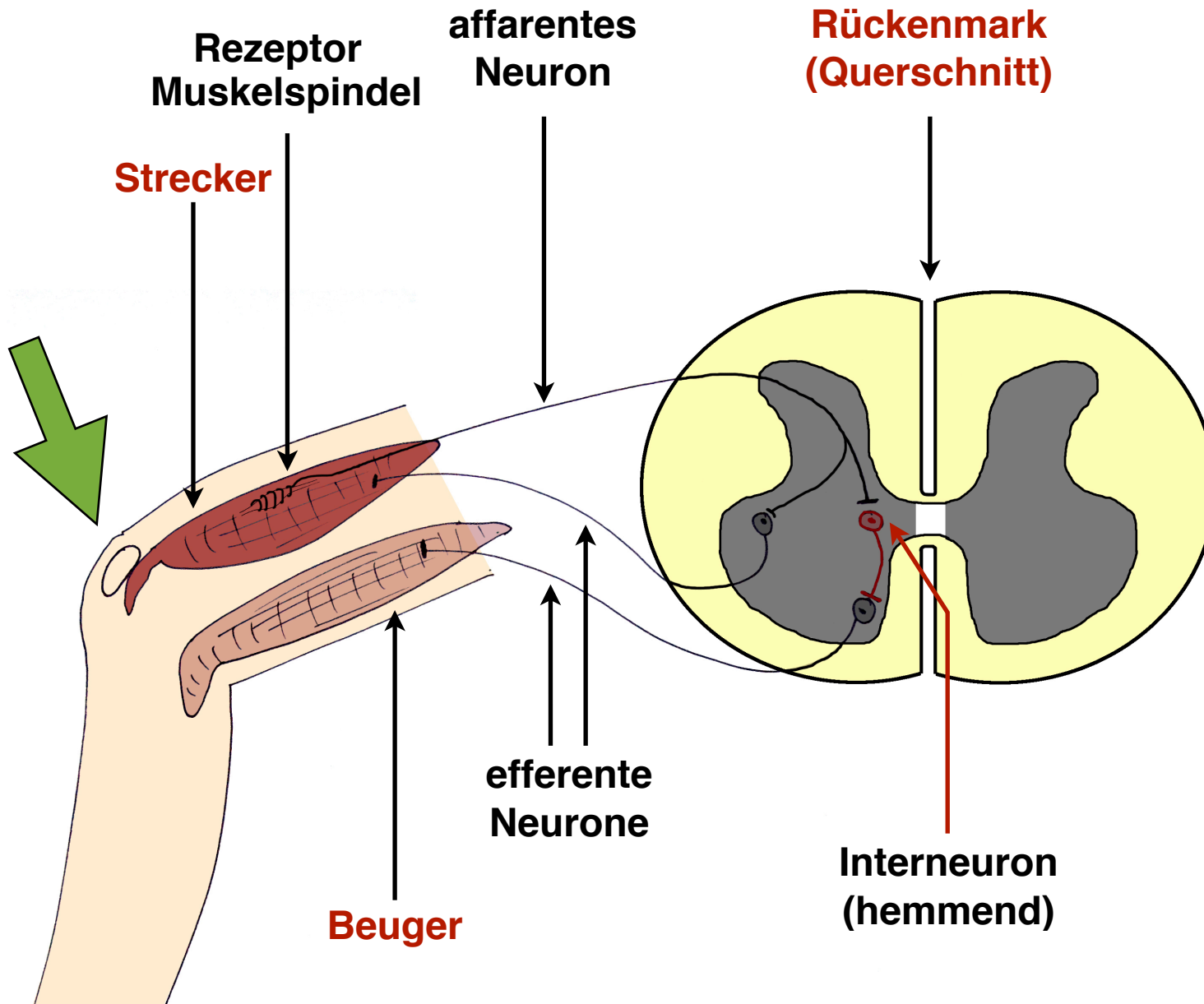
Neurone, die Informationen weiterleiten, die von Rezeptoren erfasst worden sind.

## efferente Neurone / Motoneurone

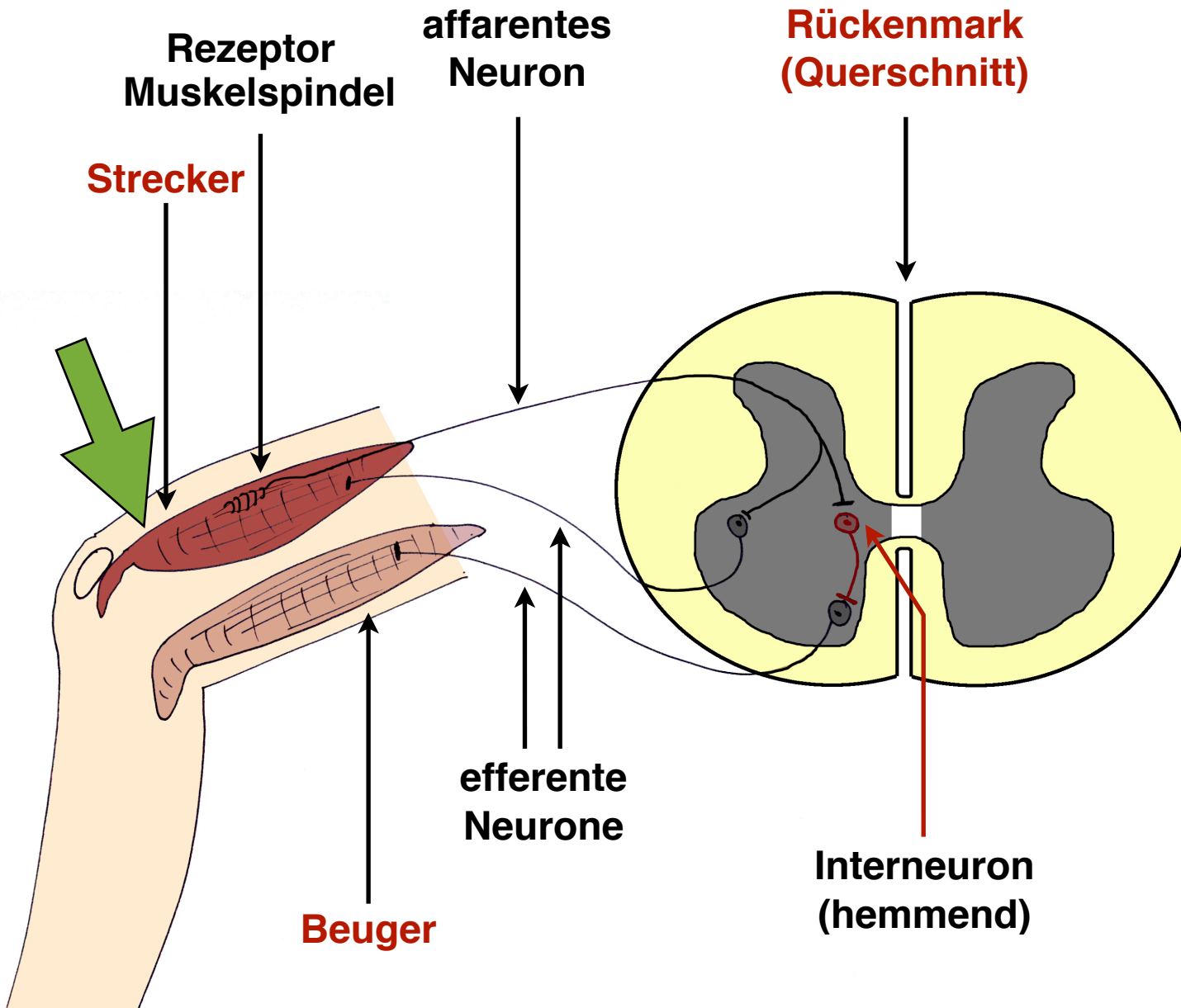
## Interneurone

# Fallbeispiel Kniesehnenreflex I

- Schlag auf die Kniescheibe

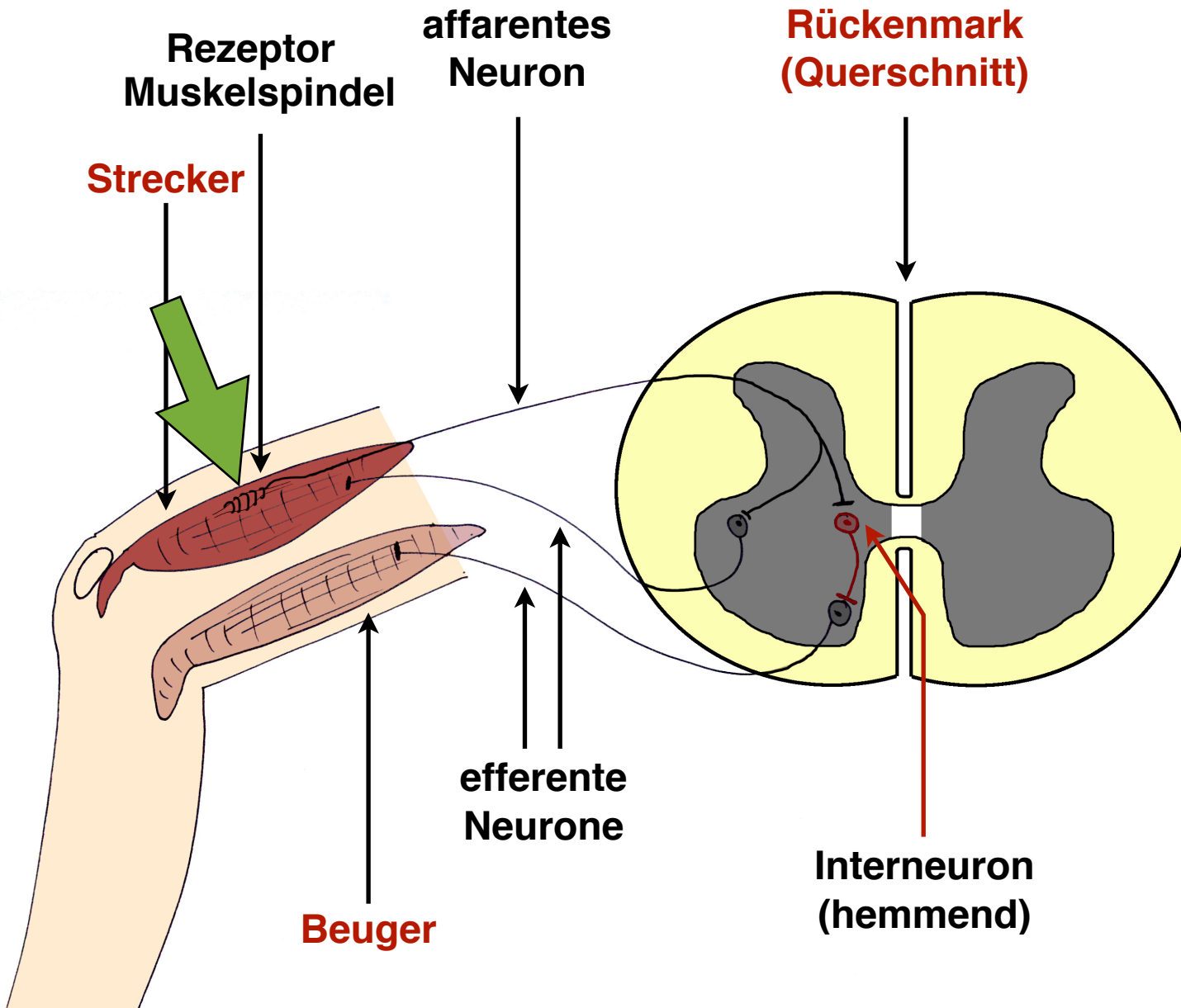


# Fallbeispiel Kniesehnenreflex I



- Schlag auf die Kniescheibe
- Strecker dehnt sich

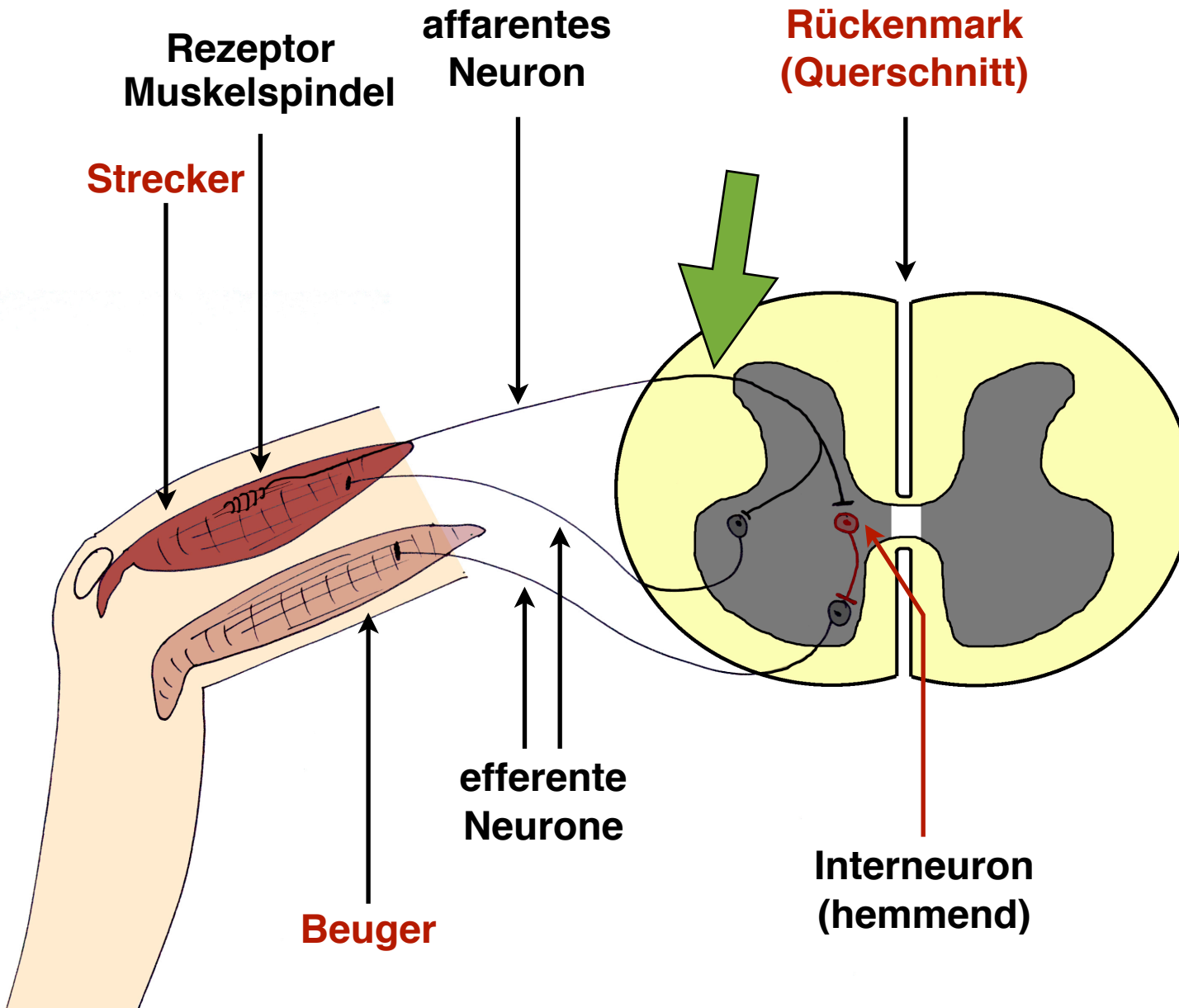
# Fallbeispiel Kniesehnenreflex I



- Schlag auf die Kniescheibe
- Strecker dehnt sich
- Muskelspindel dehnt sich

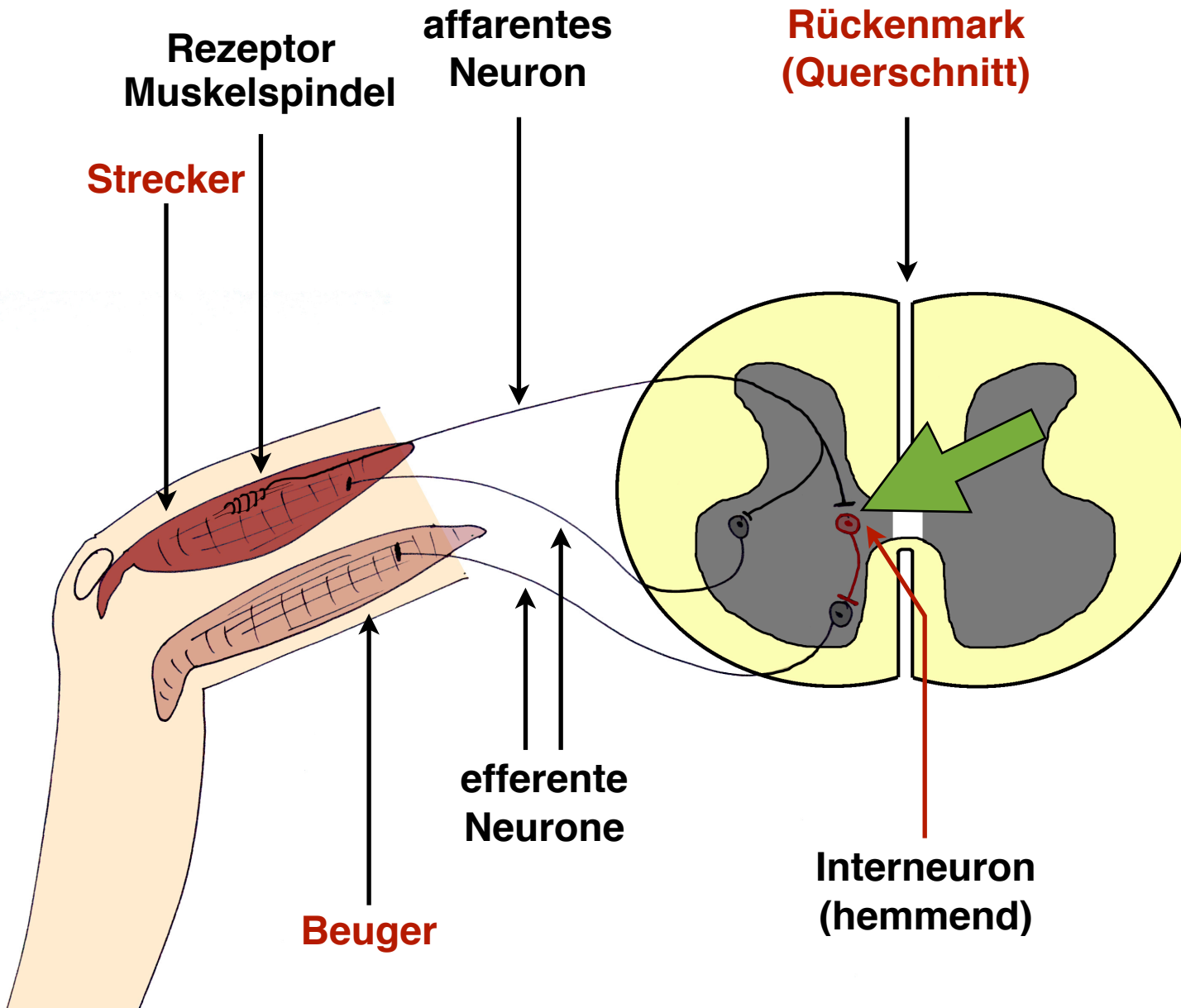


## Fallbeispiel Kniesehenreflex II



- Schlag auf die Kniescheibe
- Strecker dehnt sich
- Muskelspindel dehnt sich
- affarentes Neuron leitet Information zum Rückenmark weiter

## Fallbeispiel Kniesehnenreflex II



- Schlag auf die Kniescheibe
- Strecker dehnt sich
- Muskelspindel dehnt sich
- affarentes Neuron leitet Information zum Rückenmark weiter
- Informationsübertragung auf hemmendes Interneuron