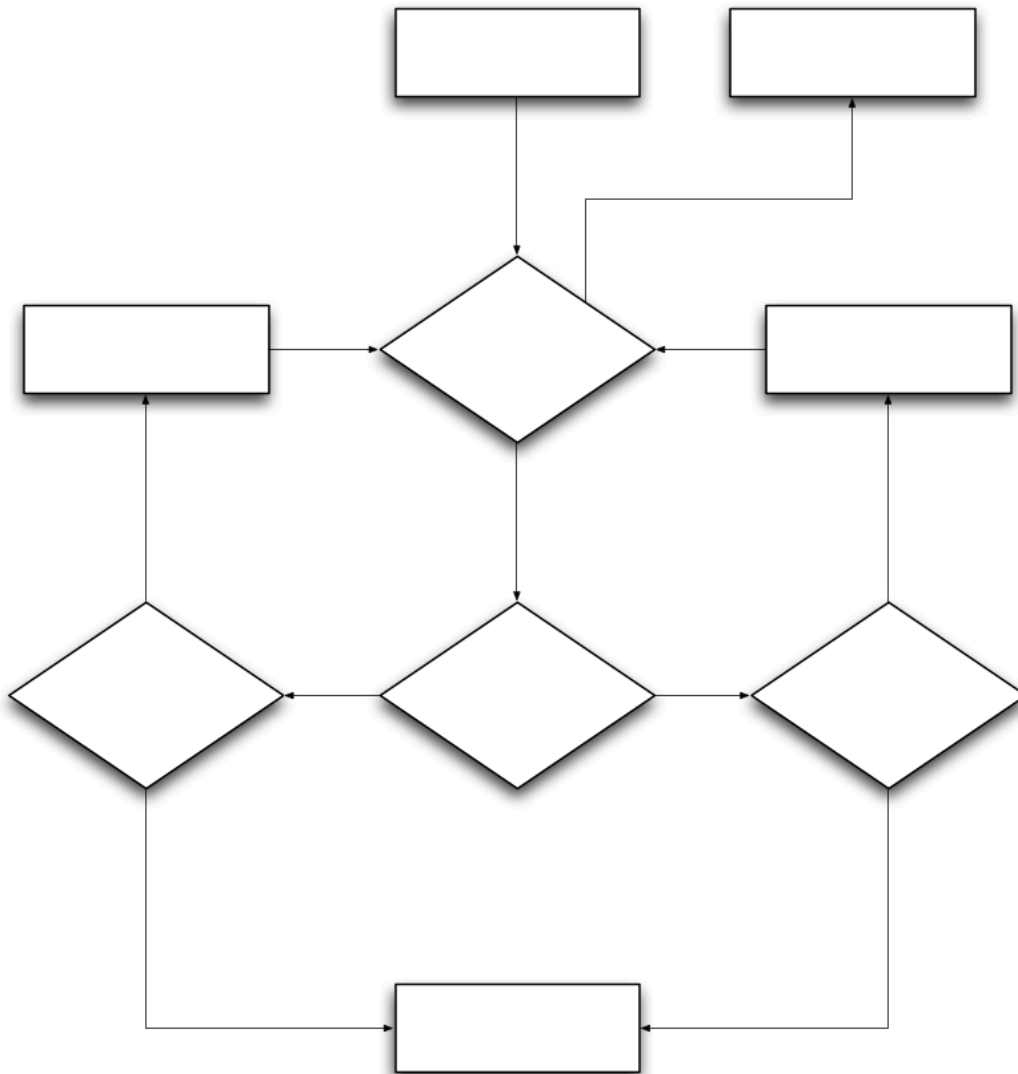


## Bäume - Arbeitsblatt 3



Flussdiagramm zum Suchen eines Elementes in einen binären Suchbaum

Vervollständigen Sie das Flussdiagramm mit folgenden Textblöcken sowie mit den fehlenden true / false - Angaben:

1. existiert linker Nachfolger ?
2. gesuchter Wert = aktueller Wert ?
3. aktueller Knoten = Wurzel
4. aktueller Knoten = linker Nachfolger!
5. existiert rechter Nachfolger ?
6. gesuchter Wert < aktueller Wert ?
7. Wert wurde gefunden!
8. Wert ist nicht vorhanden!
9. aktueller Knoten = rechter Nachfolger!